

## A. Objetivos

Hemos visto cómo crear páginas para el sitio web, ahora vamos a ver cómo efectuar composiciones con hojas de estilo CSS.

En este capítulo veremos las principales propiedades aplicables a las páginas de los sitios web.

## B. Los selectores utilizables

Para componer las páginas web utilizaremos selectores de elementos y selectores de clase.

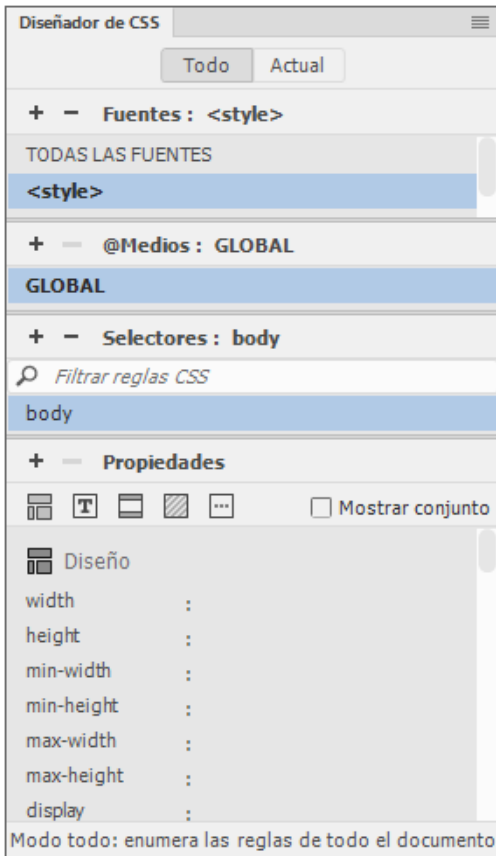
### 1. El selector de elemento `body`

Los selectores de elemento permiten modificar la composición de elementos HTML existentes. En nuestras páginas web, el contenido visible en la ventana de los navegadores está situado en el elemento HTML `<body>`. Utilizaremos el selector del elemento **body** para realizar las composiciones de las páginas.

Atención, las hojas de estilo se organizan en cascada, CSS son las siglas de **Cascading Style Sheets**: hojas de estilo en cascada en español. Esta cascada implica que un estilo aplicado a determinado elemento se aplica automáticamente a todos los elementos incluidos. El estilo CSS del elemento padre se aplica a los elementos hijo.

En la estructura de una página, el elemento `<body>` incluye todos los elementos HTML de descripción de la página. Por tanto, si por ejemplo aplicamos un color rojo al elemento `<body>`, todos los textos incluidos y mostrados serán de color rojo. Excepto si después aplicamos otras reglas CSS a los elementos incluidos en el elemento padre `<body>`.

Veamos en este ejemplo la creación del selector de elemento `body` definido en el archivo HTML (**Fuentes : <style>**).



## 2. Los selectores de clase

Es perfectamente posible crear y aplicar varios selectores de clase al elemento `<body>`. Esto permite modular la composición de las páginas de acuerdo con el contexto de vista de las mismas.

## C. Las fuentes de caracteres

### 1. Los tipos de fuente

La elección de las fuentes tipográficas es muy importante. La primera posibilidad siempre ha sido escoger una familia genérica con fuentes tipográficas que puedan encontrarse por defecto en los ordenadores más habituales. Existen tres familias principales:

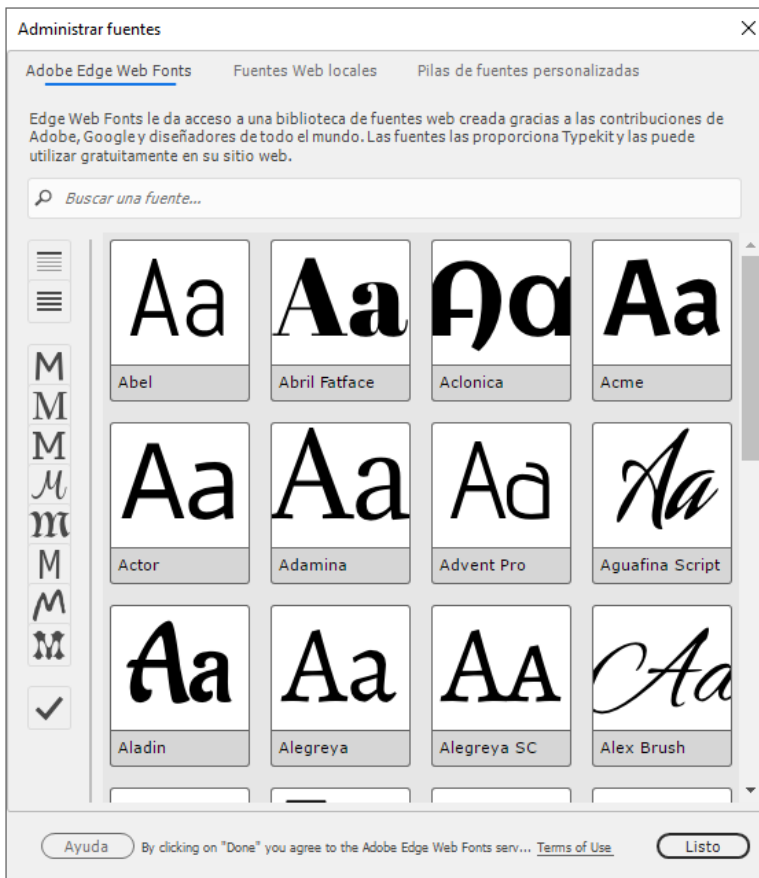
- La familia genérica **Verdana, Arial, Helvetica, sans-serif** está formada por fuentes tipográficas "palo" (lineal en tipografía) bastante similares en Windows (**Arial**), Mac (**Helvetica**) y las Unix (**sans-serif**). La fuente **Verdana** está especialmente concebida para resultar fácil de leer en pantalla, le aconsejo que la utilice. Es la fuente tipográfica más utilizada en la Web.
- La familia genérica **Georgia, Times new roman, Times, serif** está formada por fuentes tipográficas con serifa bastante similares en Windows (**Times new roman**), Mac (**Times**) y las Unix (**serif**). La fuente **Georgia** está especialmente concebida para resultar fácil de leer en pantalla.
- La familia genérica **Courier new, Courier, monospace** está formada por fuentes tipográficas de ancho fijo bastante similar en Windows (**Courier new**), Mac (**Courier**) y las Unix (**mono**).

Pero en la actualidad también es posible utilizar fuentes web, es decir, fuentes tipográficas de libre acceso en la Web. En ese caso, los visitantes de su sitio usarán fuentes de tipográficas que se encuentran en servidores accesibles. Esto permite tener un diseño más libre, pero puede ralentizar la carga de las páginas ya que el navegador debe "ir a buscar" las fuentes a la Web.

### 2. Administrar las fuentes en Dreamweaver


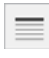
Dreamweaver permite administrar tanto las familias tipográficas que se deseen como las fuentes web.

➔ En el menú **Herramientas**, seleccione **Administrar fuentes**.



### 3. Las fuentes web

La primera pestaña de esta ventana, la pestaña **Adobe Edge Web Fonts**, permite usar fuentes tipográficas de uso libre.

- ➔ En la columna izquierda, haga clic en el primer botón  para ver solo las fuentes tipográficas recomendadas para encabezados. El segundo botón  muestra las fuentes recomendadas a los párrafos de texto.

➔ Haciendo clic en uno de los botones siguientes es posible ver las fuentes de un tipo determinado:

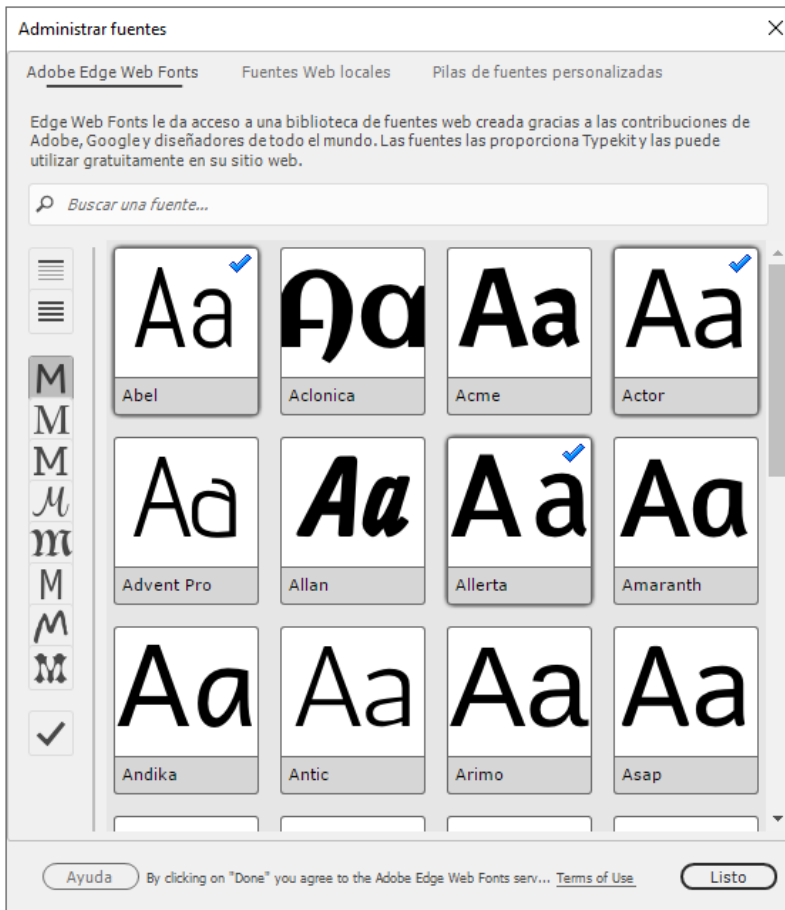


Estas son, por ejemplo, las fuentes **Script**:



En este ejemplo podemos ver las fuentes de tipo **Sans**, es decir, sin serifa, caracteres rectos.

- ➔ A continuación, haga clic en las fuentes que le interesen, **Abel**, **Actor** y **Allerta**, en este ejemplo. Todas las fuentes seleccionadas muestran una marca.



- ➔ Haga clic en el botón **Listo**.

Las tres fuentes web se añaden a la lista de fuentes disponibles en el sitio web.